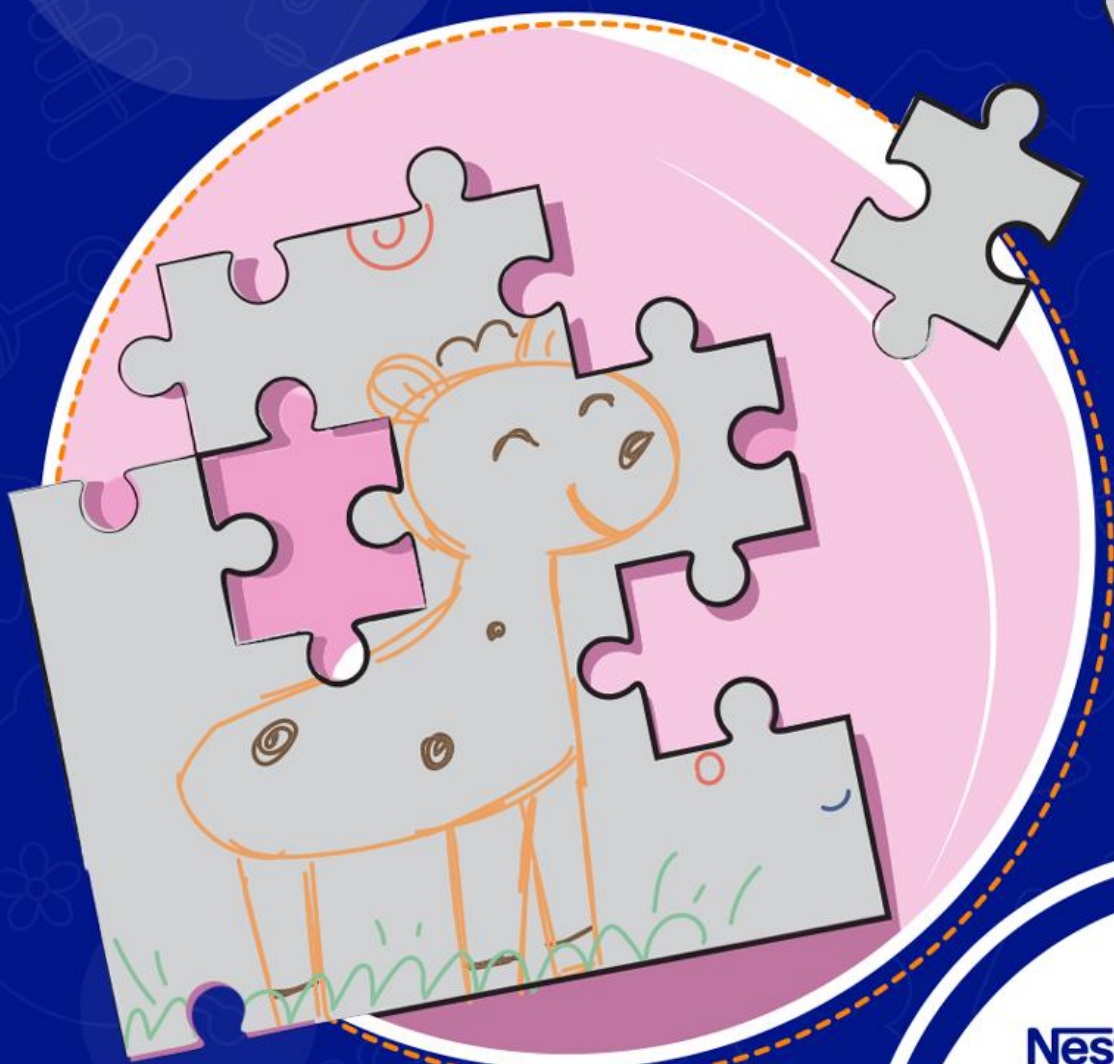


Podaruj mi
drugie życie!

Nestlé
Baby & me

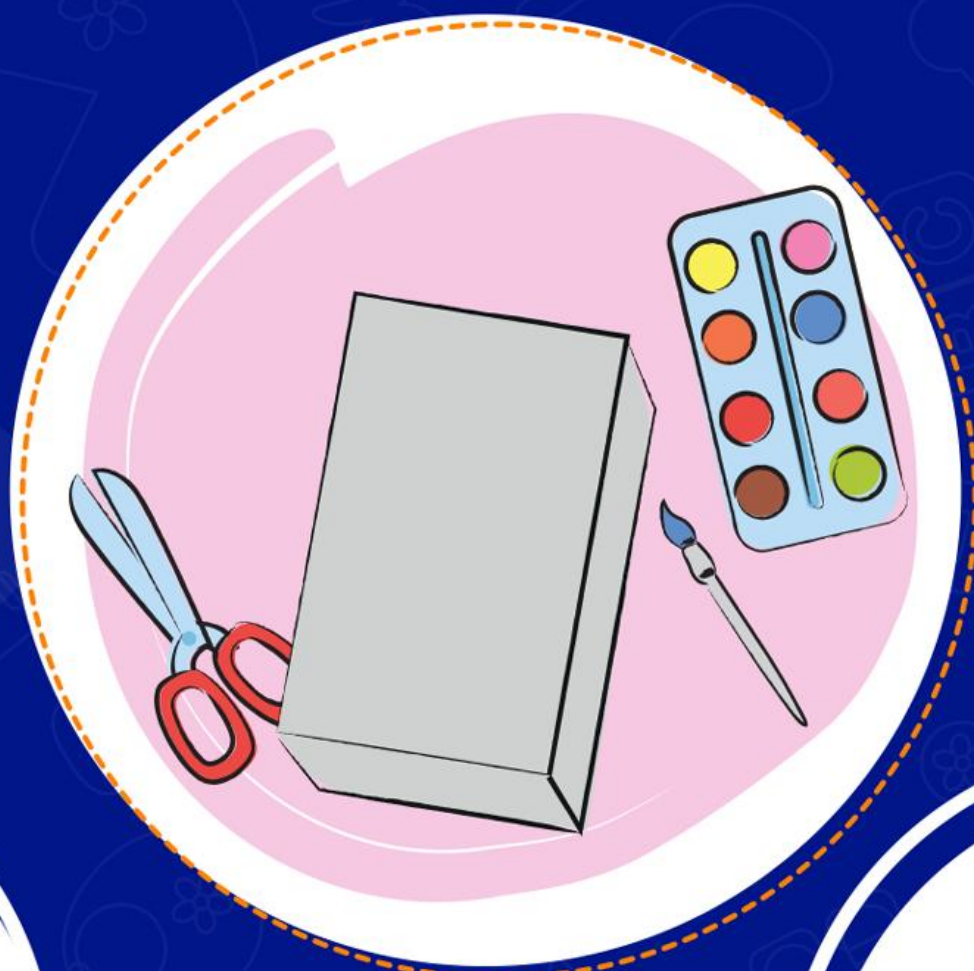
Stwórz puzzle dla swojego Maluszka



Nestlé
Baby & me

Potrzebujesz:

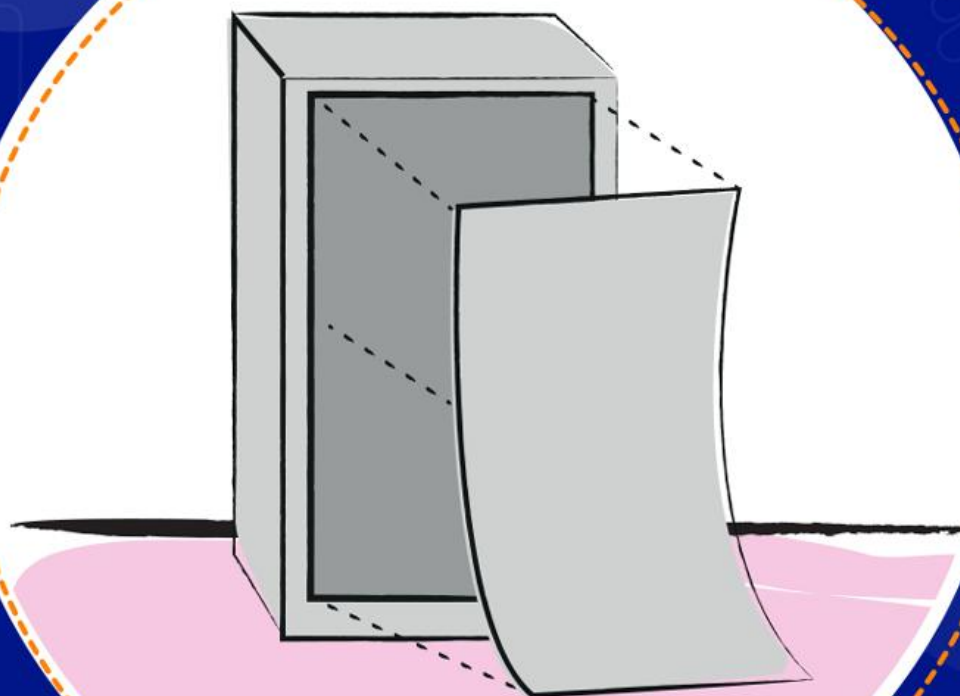
- Opakowania po Kaszce Gerber
- Nożyczek
- Farb lub markerów



Nestlé
Baby & me

1

Wytnij jedną ściankę pudełka



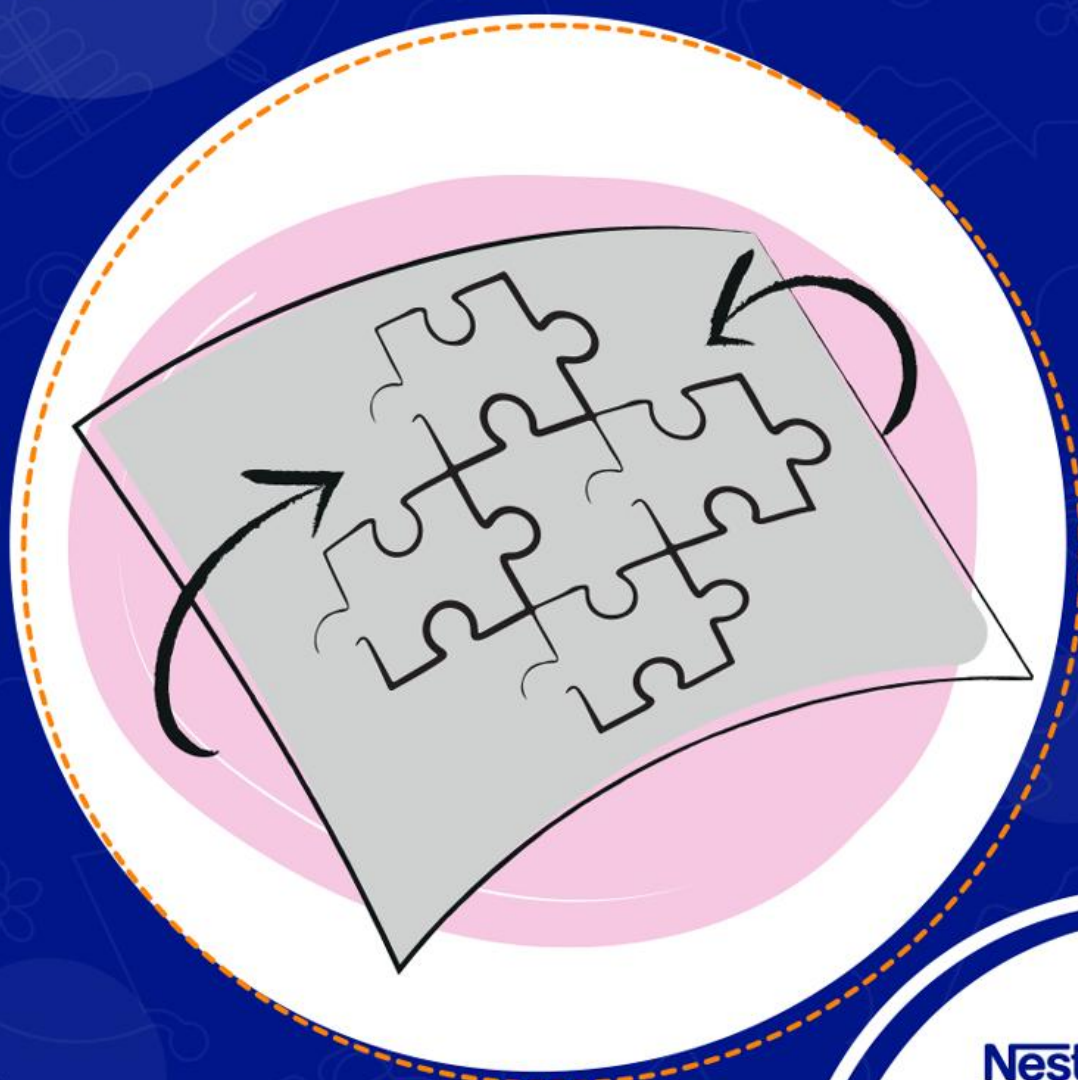
Nestlé
Baby & me

2 Poproś Maluszkę, aby namalowała
na niej coś pięknego!

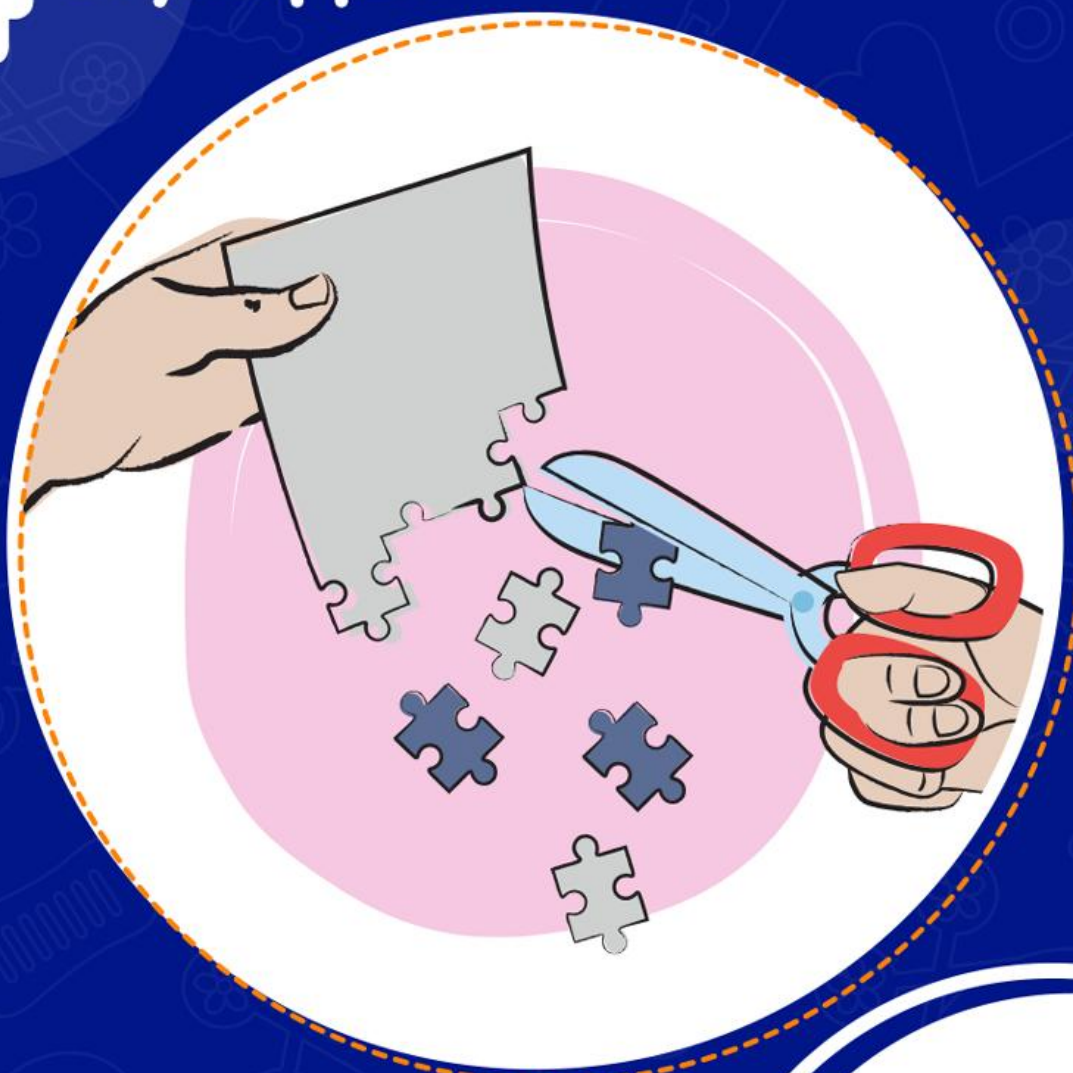


Nestlé
Baby & me

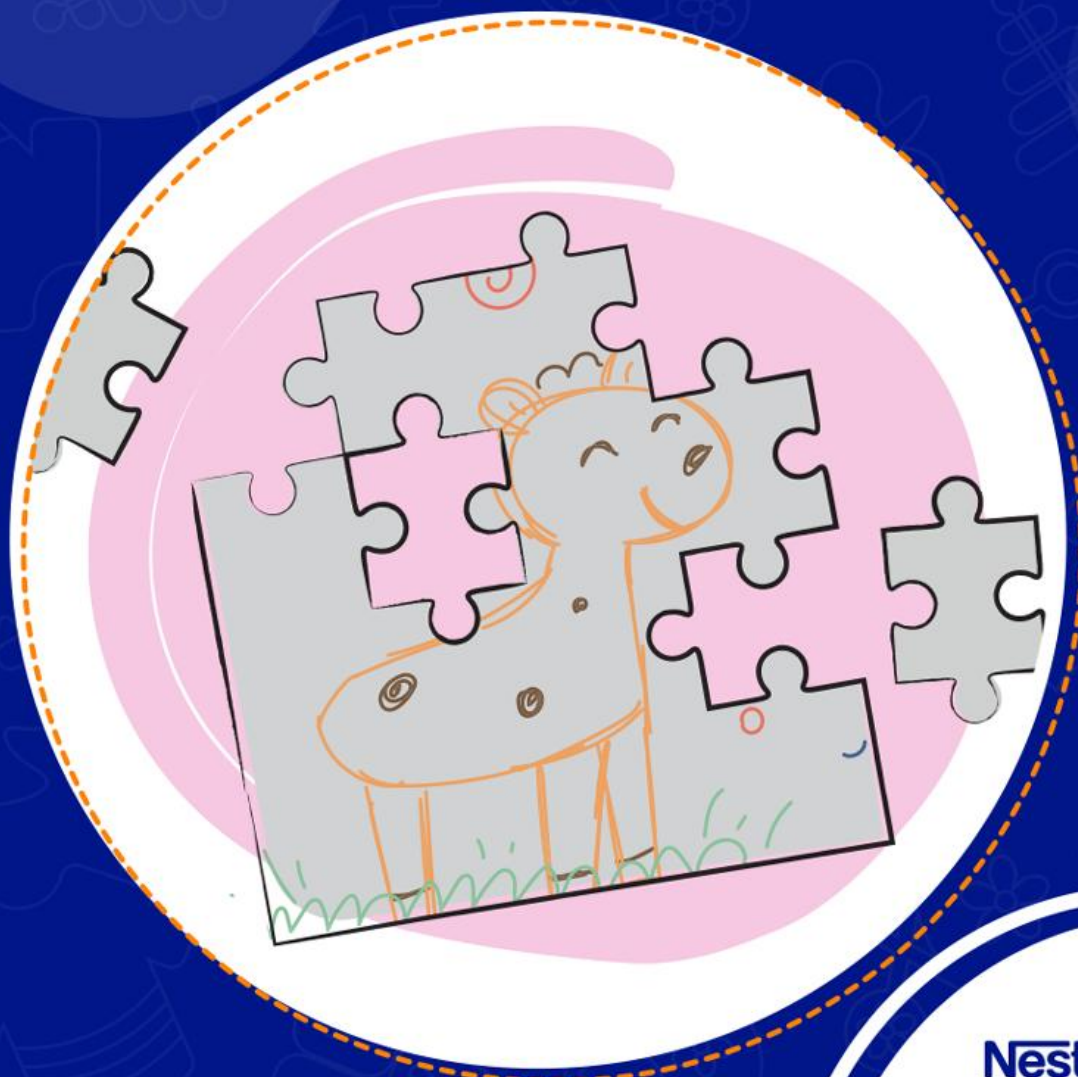
3 Na odwrocie obrazka narysuj puzzle



4 Wytnij je!



5 Puzzle gotowe. Czas na zabawę!



Nestlé
Baby & me